

DB 11 *Dalbetta*



DB 11 Dalbetta

The Dalbetta is the smallest / greatest crane in the DALBE range.
Compact, versatile, ingenious, it operates on difficult work-sites, completely solving all problems.
No other crane can match it.

La Dalbetta è la più piccola / grande gru costruita in DALBE.

Compatta, versatile, geniale, opera in cantieri impossibili ad altre concorrenti, risolvendo ogni problema al 100%.

Instantaneous self-balancing from the button box.

Autolivellamento istantaneo dalla pulsantiera.

Hot galvanising for double protection.

Zincatura a caldo a doppia protezione.

ASD system: motors, microswitches and load limiters at ground level, maintenance and checking on erected crane.

Sistema ASD: motori, finecorsa e limitatori al livello del suolo, manutenzione e controllo a gru elevata.

DSS: 2 steering axles for complete maneuverability, even sidewise motion.

DSS: 2 assali sterzanti per una manovrabilità totale, con possibilità di spostamenti laterali.

DSS
Double Steering System

Automatic erection by hydraulic control from the button box.

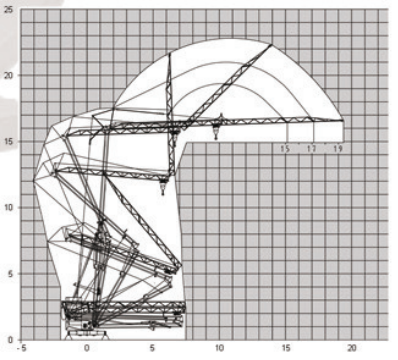
Montaggio idraulico automatico comandato dalla pulsantiera.

DB 11 X - Three-single-phase, simple and fast.
3 functioning programs: 5.8 kVA at 400 V, 4.5 kW or 3 kW at 230 V.

DB 11 X - Trimonofase facile e veloce.

3 programmi di funzionamento: 5.8 kVA a 400 V, 4.5 kW o 3 kW a 230 V.

50 Hz	Program A			Program B			Program C		
	Three-phase 400 V - 5.8 kVA			Single-phase 230 V - 4.5 kW			Single-phase 230 V - 3 kW		
	m/min	kg	m/min	kg	m/min	kg	m/min	kg	
↑	1	4 4	1200	4 4	1200	4 4	1200		
↑	2	▲16 ▼16	1200	▲16 ▼16	1200	▲12 ▼16	1200		
↓	3	▲25 ▼32	700	▲23 ▼29	700	▲18 ▼25	700		
↓	3+	32 32	400	29 29	400	25 25	400		
		E L E C T R O N I C							
↔	1		0 →→→ 24	1200					
↔	2		0 →→→ 34	700					
		E L E C T R O N I C							
↻			0.3 →→→ 0.8 rpm						
		E L E C T R O N I C							
⚡			0.75 kW						



Designed and manufactured according to German DIN standards.

Progettazione e costruzione secondo le norme tedesche DIN.



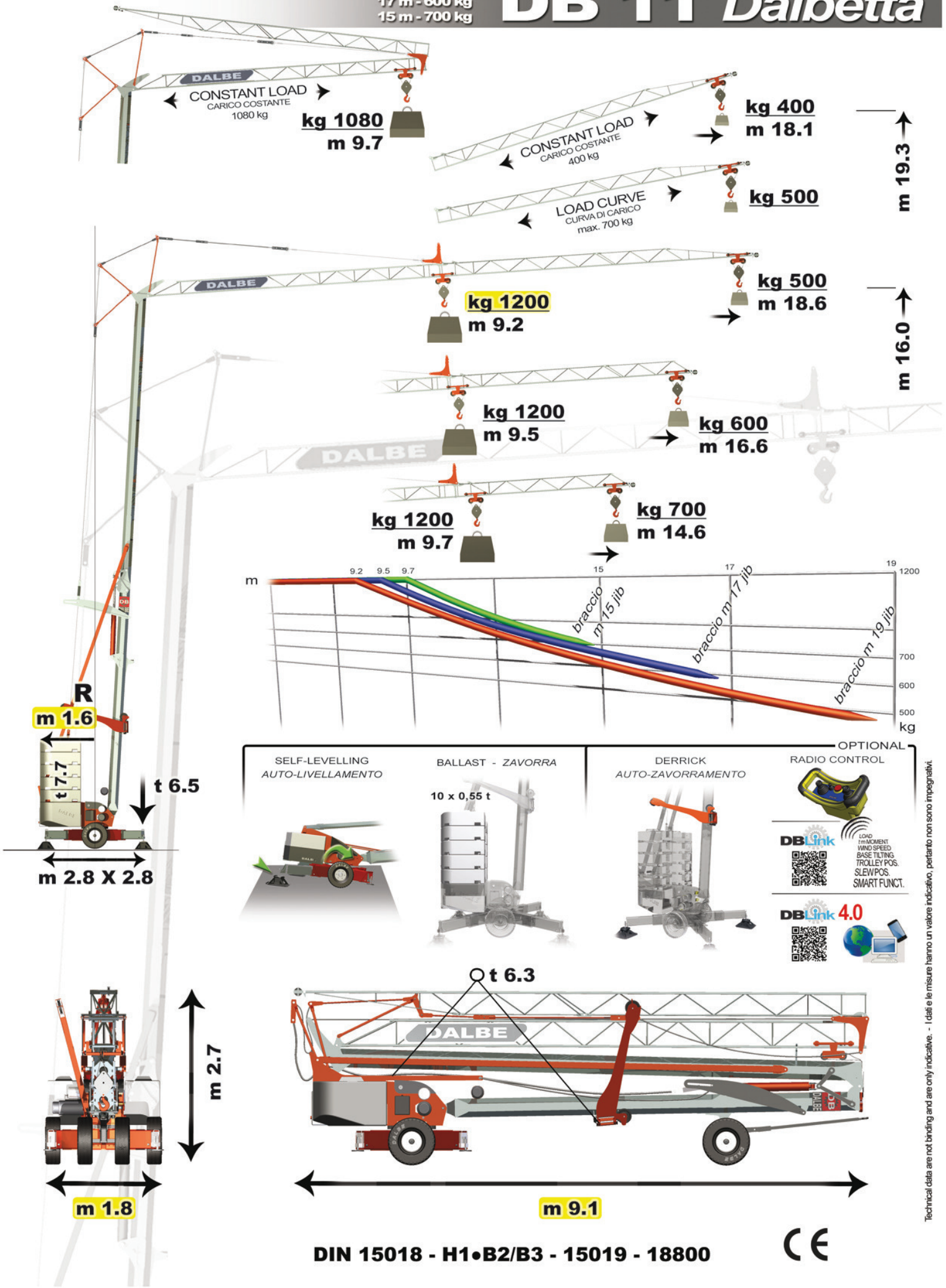
transport

24 t

2 gru su 1 camion - 2 cranes on 1 truck

19 m - 500 kg
 17 m - 600 kg
 15 m - 700 kg

DB 11 Dalbetta



Technical data are not binding and are only indicative. - I dati e le misure hanno un valore indicativo, pertanto non sono impegnativi.



Compact overall dimensions



DSS system: the crane can be placed in areas with very narrow access



DB 11 Dalbetta